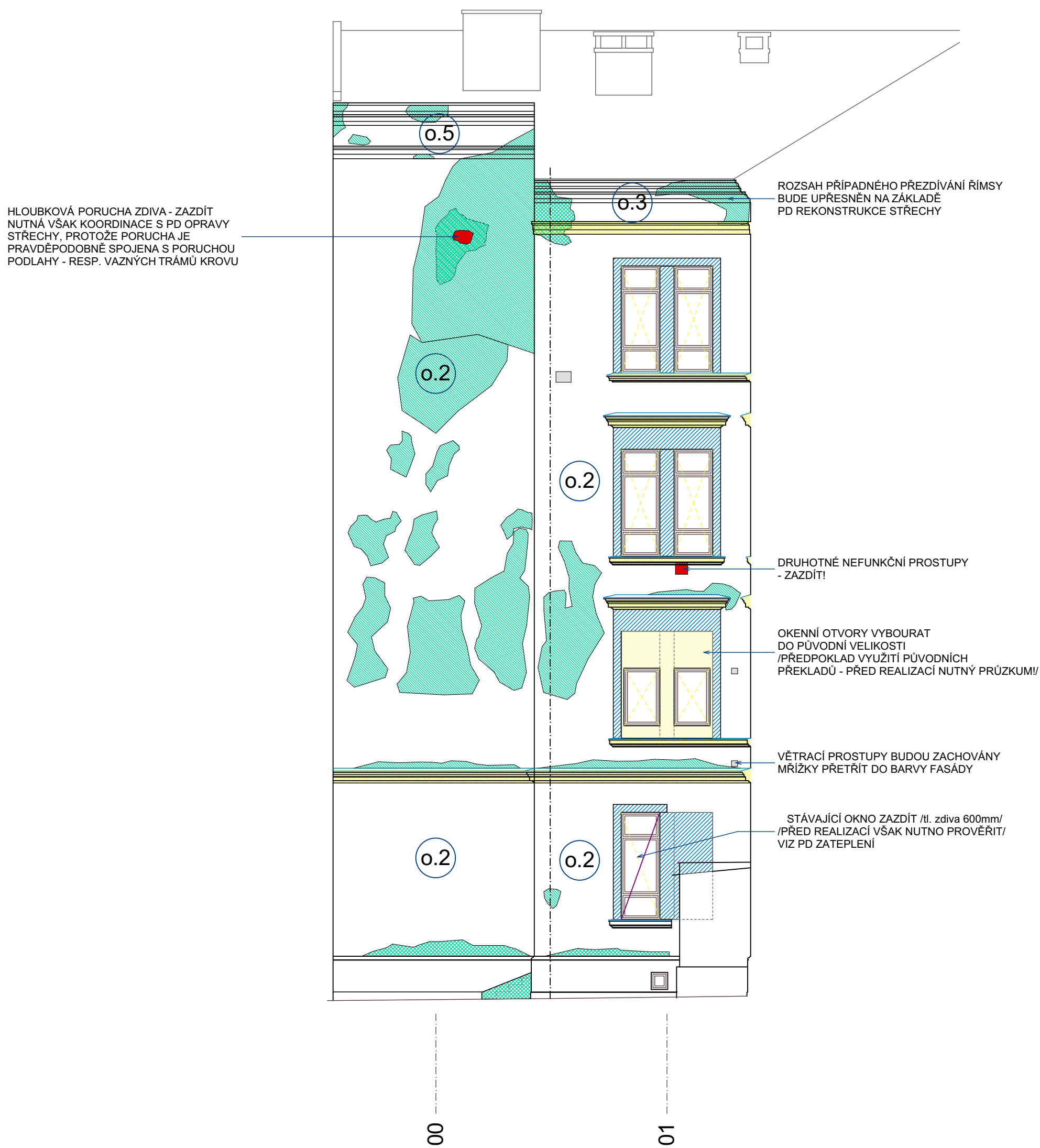


JIŽNÍ DVORNÍ FASÁDA



LEGENDA - POŠKOZENÍ FASÁD

	viditelné poškození - kompletní destrukce omítkových vrstev viditelné zdivo
	viditelné poškození vrchní vrchní omítkových vrstev spodní vrstvy částečně zachovány, ale jsou nesoudržné
	novodobé omítkové vrstvy zásadně měnící původní profilace
	kamenný sokl se silně narušenou tenkovrstvou omítkou
	novodobé nefunkční prostupy a hloubková destrukce zdiva
	nevhodné konstrukce - určeno k bourání

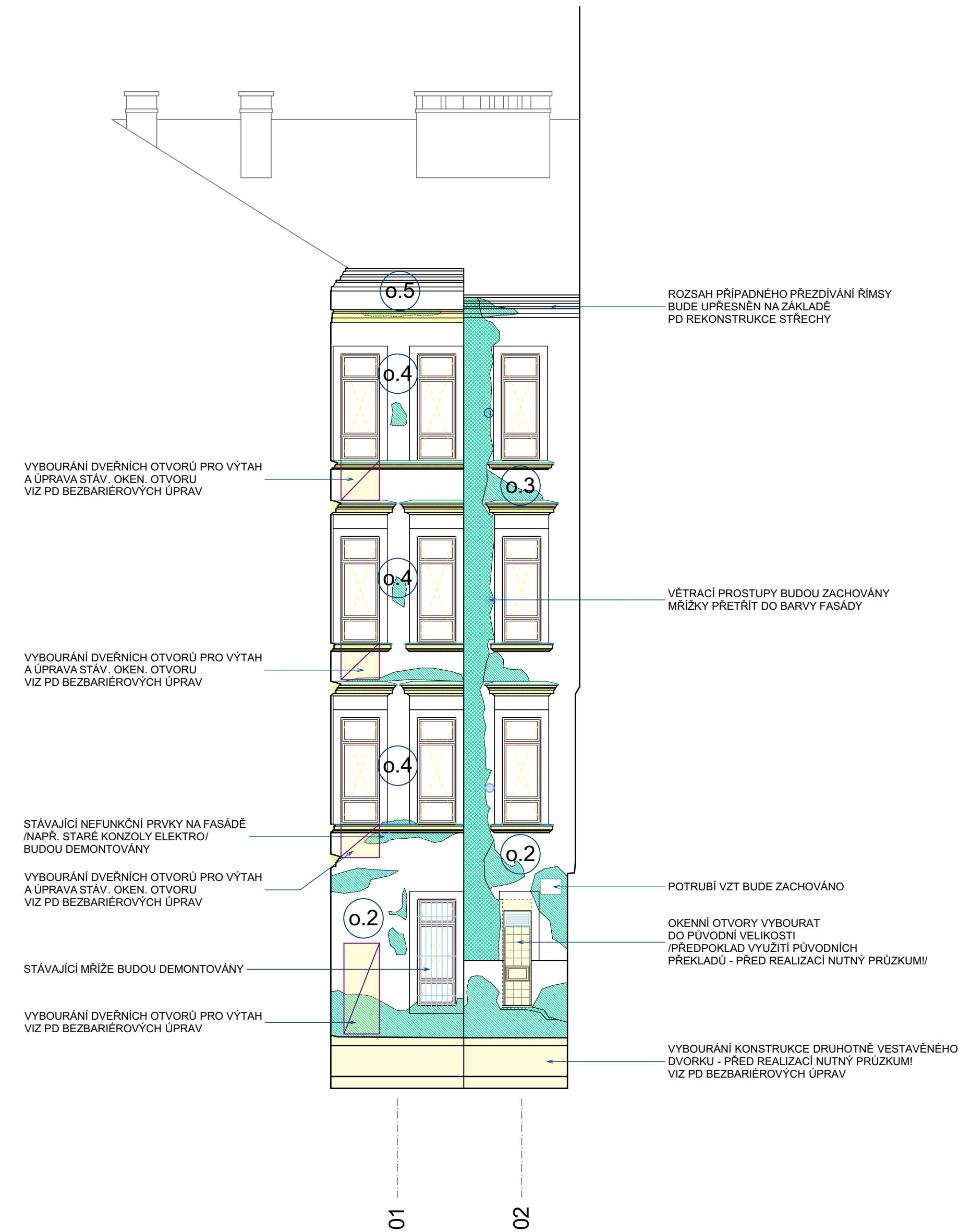
POZN.
PROFILACE NA DVORNÍCH FASÁDÁCH /ŘÍMSY, PARAPETY ATD/
- NEJPRVE BUDOU SEJMUTY ŠABLONY PŮVODNÍ PROFILACE,
STÁV. PROFILOVANÉ PRVKY BUDOU ODSTRANĚNY, A OPĚTOVNĚ "VYTAŽENY"
DLE PŮVODNÍHO VZORU NA ZATEPLOVACÍ SYSTÉM - VIZ PD ZATEPLENÍ

HODNOCENÍ OMÍTKOVÝCH VRSTEV

- 0.1 - PŘEDPOKLAD VELKÉ PŘEVAHY NOVODOBÝCH OMÍTEK - HLADKÝCH SEJMUTÍ cca až 100%
- 0.2 - PŘEDPOKLAD KOMBINACE NOVODOBÝCH A HISTOR. AVŠAK SILNĚ NARUŠENÝCH OMÍTEK - HLADKÝCH SEJMUTÍ cca 75 - 100%
- 0.3 - PŘEDPOKLAD VÝSKYTU PŘEVAHY HISTORICKÝCH AVŠAK SILNĚ NARUŠENÝCH OMÍTEK - HLADKÝCH SEJMUTÍ cca 50 - 75%
- 0.4 - EVIDENTNÍ VÝSKYT ZÁSADNÍHO MNOŽSTVÍ HISTORICKÝCH OMÍTEK V RELETIVNĚ DOBRÉ KVALITĚ - HLADKÝCH A JEMNĚ PROFILOVANÝCH NUTNO ZACHOVAT A ZPEVNIT, SEJMUTÍ POUZE SILNĚ POŠKOZENÝCH FRAGMENTŮ SEJMUTÍ cca DO 25%
- 0.5 - EVIDENTNÍ VÝSKYT ZÁSADNÍHO MNOŽSTVÍ HISTORICKÝCH OMÍTEK V RELETIVNĚ DOBRÉ KVALITĚ - PROFILOVANÝCH A STRUKTUROVANÝCH NUTNO ZACHOVAT A ZPEVNIT, SEJMUTÍ POUZE SILNĚ POŠKOZENÝCH FRAGMENTŮ SEJMUTÍ cca DO 25%
- 0.6 - AKCENTOVANÉ PLOCHY FASÁD Z POHLEDOVÝCH REŽNÝCH CIHEL DOBRĚ ZACHOVANÉ - PŘEDPOKLÁDANÁ NUTNOST PŘESPÁROVÁNÍ DO 10%

SKUTEČNÝ ROZSAH OBMĚNY OMÍTEK BUDE PŘED REALIZACÍ OVĚŘEN SONDÁŽNÍM A PLOŠNÝM AKUSTICKÝM PRŮZKUMEM - O ROZSAHU ODSTARŇOVÁNÍ HISTORICKÝCH OMÍTEK BUDE ROZHODNUTO KOMISIONÁLNĚ

SEVERNÍ DVORNÍ FASÁDA



POZNÁMKY:

V RÁMCI OPRAVY OBJEKTU SE POČÍTÁ S KOMPLETNÍ REKONSTRUKCÍ ŘEŠENÝCH ČÁSTÍ VNĚJŠÍCH FASÁD CCA DO PODOBY Z POČÁTKU 20. STOL.

PŘI REKONSTRUKCI BUDE POSTUPOVÁNO DLE TĚTO PD UPŘESŇOVANÉ DLE NÁLEZOVÝCH SITUACÍ, /KTERÉ BUDOU ODHALENY PRŮZKUMEM PO POSTAVENÍ LEŠENÍ/ A DLE TECHNOLOGICKÝCH PŘEDPISŮ VIZ TECHNICKÁ ZPRÁVA A PŘEDPISY VÝROBCŮ/.

PŘI REKONSTRUKCI MUSÍ BÝT MINIMALIZOVÁNY ZÁSAHY DO HISTORICKÉHO ZDIVA, OMÍTEK A KONSTRUKCÍ.

NA ZÁKLADĚ PROVEDENÝCH PRŮZKUMŮ MOHOU BÝT PROVEDENY KOREKTURY TĚTO PD, KTERÉ VŠAK BUDOU PŘED PROVEDENÍM ODSOUHLASENY PROJEKTANTEM A ZÁSTUPCÍ INVESTORA.

- BAREVNOST FASÁDY A PRVKŮ BUDE UPŘESNĚNA NA ZÁKLADĚ PROVEDENÝCH PRŮZKUMŮ A DLE VZORKŮ PROVEDENÝCH DODAVATELEM PŘÍMO NA MÍSTĚ.

- PŮVODNÍ ZACHOVANÉ, ALE MÁLO SOUDRŽNÉ ČÁSTI HISTORICKÝCH OMÍTEK BUDOU POVRCHOVĚ ZPEVNĚNY A FIXOVÁNY K PODKLADU DLE RESTAURÁTORSKÉHO ZÁMĚRU.

- NA OCHRANU VŠECH PLASTICKÝCH PRVKŮ FASÁDY, VYSTAVENÝCH DEŠTI A SNĚHU, V SOUČASNOSTI NEOPLECHOVANÝCH BUDE POUŽITA HYDROFOBIZACE /PO APLIKACI FASÁDNÍCH NATĚRŮ/.

- STÁVAJÍCÍ FUNKČNÍ PRVKY PSV BUDOU ZACHOVÁNY

- VŠECHNY NEFUNKČNÍ A NEPOTŘEBNÉ PRVKY NA FASÁDĚ /KONZOLY, KRABICE ELEKTRO APOD./ BUDOU ODSTRANĚNY

- V RÁMCI PD SE PŘEDPOKLÁDÁ VÝMĚNA OKEN A DVEŘÍ V ROZSAHU VIZ PD ENERGETICKY ÚSPORNÝCH OPATŘENÍ

PŘEDMĚTEM TĚTO PD NENÍ OPRAVA STŘECHY OBJEKTU VČ. OPLECHOVÁNÍ STŘEŠNÍCH PRVKŮ /NAPŘ. OKAPY, SVODY, OPLECH. VIKÝŘŮ A BALUSTRÁDÝ/, OPRAVY KAMINŮ /VČ. OMÍTEK/, NUTNÉ PŘEZDÍVÁNÍ ŘÍMSY, OMÍTANÉ PLOCHY VIKÝŘŮ A BALUSTRÁDÝ ZE ZADNÍ STRAVY apod. V TĚTO PD NENÍ ŘEŠENO NÁPOJENÍ OKAP. SVODŮ NA ODVOD. SYSTÉM V AREÁLU, ZATEPLENÍ OBJEKTU A BEZBARIÉROVÉ ÚPRAVY - VIZ SAMOSTATNÉ ČÁSTI PD

+0.000 = ÚROVEŇ PŘEDNÍ VSTUPNÍ PODESTY NA HLAVNÍM SCHODIŠTI

ARCHITEKT MARTIN KONDR, JANA JAKUBA RYBY 74, 323 22 PLZEŇ

Projektant :	Ing.arch. Martin Kondr	Datum :	10.2020
Objednatel :	Základní škola, Podmostní 1, Plzeň	Měřítka :	1: 100
Místo :	Plzeň, Podmostní ul. 1	Formát :	A1
Akce :	ZŠ PODMOSTNÍ PODMOSTNÍ 1, PLZEŇ PD PRO OPRAVU FASÁD ŠKOLY		

DVOR. BOČNÍ FASÁDY - STÁV. STAV + BOURÁNÍ č.v.: D.06